



# Interfaccia GSM Gateway Voce ISDN

Per attacco ISDN Accesso Base BRI

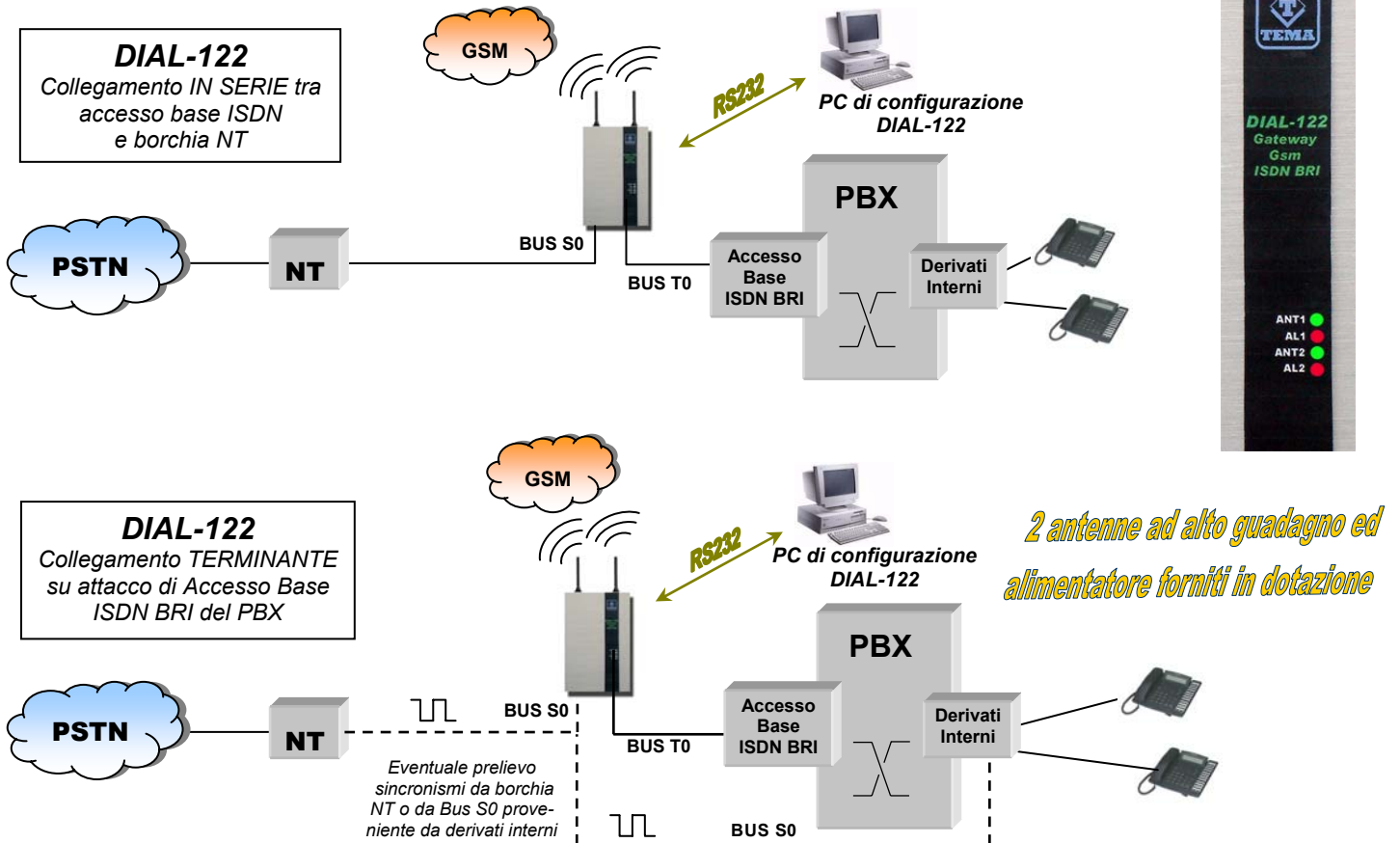
# DIAL-122

## Accesso Base 2 SIM



**DIAL-122** è un'innovativa interfaccia GSM per Accesso Base ISDN BRI che, in accoppiamento ad un centralino telefonico (PBX), consente di ottenere benefici in termini economici, di servizio e sicurezza sfruttando a pieno la rete telefonica GSM. L'unità è dotata di due moduli GSM dual-band integrati in grado di gestire i due canali ISDN in modo indipendente. Nella versione **collegamento terminante** DIAL-122 permette di instradare le chiamate provenienti dagli interni del PBX attraverso la rete radiomobile selezionando in maniera automatica il carrier appropriato a seconda del numero chiamato, realizzando una maggiore riduzione dei costi. Nella versione **collegamento in serie**, è possibile includere anche la rete PSTN tra le alternative di instradamento. Inoltre il servizio di **Smart Callback** consente di deviare automaticamente la richiamata verso l'interno chiamante del PBX senza permettere il suo riconoscimento verso l'esterno. Per le chiamate entranti, quindi per chiamate dirette ad una delle 2 SIM GSM, DIAL-122 rigenera la chiamata a valle verso il PBX permettendo la selezione diretta del derivato interno tramite DTMF (servizio DISA).

**DIAL-122** è programmabile da PC attraverso la porta seriale RS-232 integrata tramite l'apposito software di configurazione fornito in dotazione.



## Caratteristiche

- Collegamento in serie tra borchia NT e PBX tipo punto-punto o punto-multipunto o terminante
- Compatibile con SIM CARD da 1.8V e 3V
- Servizio "Smart Callback" per la deviazione automatica della richiamata verso l'interno
- Servizio DISA per la selezione diretta del derivato interno del PBX
- Instradamento configurabile della chiamata sui due canali radiomobili in base al prefisso selezionato
- Possibilità di blocco dell'invio del CLI su rete GSM (CLIR)
- Possibilità di blocco di alcuni prefissi (gestori)



### Caratteristiche principali

- ◆ Due moduli GSM integrati Dual-Band 900/1800Mhz per una gestione flessibile ed ottimizzata della risorsa radio.
- ◆ Alta qualità dell'audio della conversazione e possibilità di regolarne il volume nei singoli moduli GSM, sia in trasmissione che in ricezione
- ◆ Sistema a doppia antenna ad elevato guadagno (6 dB)
- ◆ Possibilità di programmazione da PC tramite porta seriale RS-232
- ◆ Disabilitazione a livello di singolo modulo GSM ad effettuare o ricevere chiamate, privilegiando rispettivamente le chiamate uscenti o entranti
- ◆ Possibilità di mascherare identità SIM del modulo GSM integrato verso il chiamato
- ◆ **Servizio DISA:** selezione diretta del derivato interno tramite DTMF.
- ◆ **“Smart Callback” per chiamate in uscita:** permette la richiamata automatica sull'interno chiamante.
- ◆ Possibilità invio messaggi INFO su canale D ISDN, in PBX predisposti, per documentazione addebiti.

### Specifiche Tecniche

#### ◆ Sezione radiofrequenza

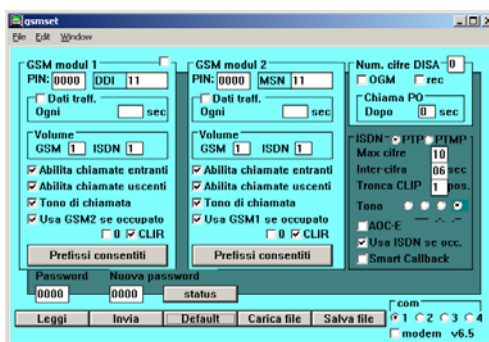
Moduli GSM integrati : Dual Band (900/1800Mhz)  
 SIM Card : Plug-in, 1,8V o 3V, small  
 Potenza max di Trasm. : 2W/900Mhz-1W/1800Mhz  
 Sensibilità del ricevitore : > - 100 dBm  
 Antenna / Frequenza : 50 Ohm, connettore FME, 900/1800MHz, guadagno 6 dB  
 Lunghezza del cavo di antenna : 3 metri

#### ◆ Sezione interfaccia telefonica ISDN

Collegamento RJ-45 : PBX: porta NT verso attacco di linea urbana ISDN  
 NT/SYN: porta TE verso borchia NT BRI  
 Impedenza : 100 Ω  
 Protocolli ISDN : Euro-ISDN  
 ITU-T I.423 ITU-T Q.921  
 ITU-T Q.931  
 Connessione : Punto-punto o punto-multipunto  
 Servizi supportati : CLIP, CLIR, AOC-D, AOC-E

#### ◆ Generali

Alimentatore (fornito in dotazione) : Input: 220VAC, 50Hz  
 Output: 8-12VAC, 15VA  
 Temperatura di funz. : +5°C - +40°C  
 Umidità relativa : fino a 80% non condensante  
 Peso : circa 1150gr. alim. incluso  
 Dimensioni : L140 x H230 x P65 mm



La Casa costruttrice si riserva di variare le caratteristiche dei prodotti senza preavviso

**TEMA TELECOMUNICAZIONI S.r.l.**

Web: [www.tematic.it](http://www.tematic.it) e-mail: [tematic@tematic.it](mailto:tematic@tematic.it)

Telecomunicazioni – Elettronica – Microapplicazioni Audiotelefoniche

Sede (Headq.) : Via C.Girardengo, 1/4 20161 Milano MI (Italy) Tel. +39 02 61544.1 Fax +39 02 6152605

Filiale (Branch): Via S.Boccapaduli, 31 00151 Roma RM (Italy) Tel. +39 06 58237920 Fax +39 06 58200328

