

**Installazione veloce!**  
**Uso intuitivo e semplice!**  
**Export dati in formato Excel!**

**Compatibile con tutti i PABX**

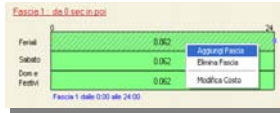
**TAS (Tema Accounting System)** è un sofisticato software di Documentazione Addebiti e rilevamento di tutti i dati di traffico telefonico in ingresso e in uscita delle linee collegate al PABX aziendale.

TAS è installabile su un normale PC con sistema operativo Windows™ 98/2000/XP.

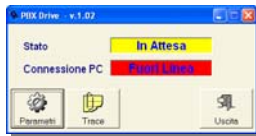
Collegamento tra PC e PABX tramite porta seriale RS232 oppure con rete LAN (Socket TCP/IP). Il programma acquisisce tutte le stringhe dati delle chiamate telefoniche effettuate e ricevute.

Queste saranno successivamente elaborate utilizzando tariffe e listini interamente personalizzabili dall'utente.

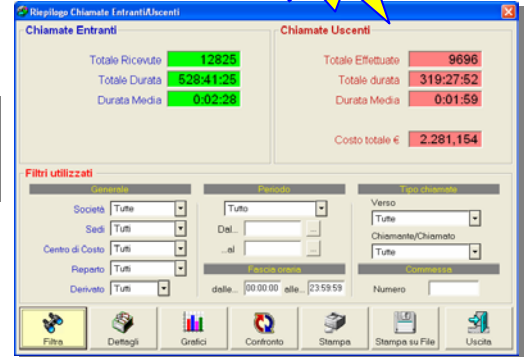
Grazie al confronto tra gestori differenti è sempre possibile scegliere la tariffa telefonica più conveniente per l'azienda.



Creazione semplificata di tariffe e listini



Raccolta dati di traffico dai più diffusi PABX in commercio



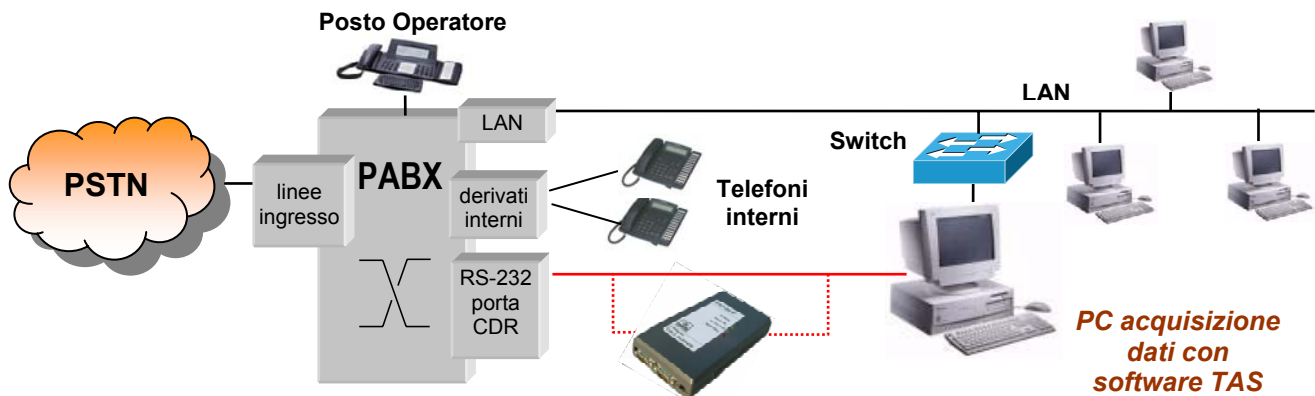
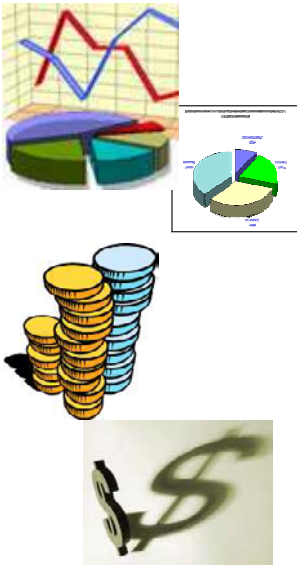
Dettaglio chiamate in base a selezione



Visualizzazione su comodi grafici del totale chiamate

## Caratteristiche principali del software:

- Riepilogo delle chiamate telefoniche e relativi costi
- Confronto tariffe e listini di vari gestori telefonici
- Statistiche grafiche delle chiamate in ingresso e in uscita
- Parametri di ricerca ed elaborazione per interni, fasce orarie per data/ora, chiamate locali, nazionali, internazionali, cellulari e di altro tipo
- Suddivisione in Società, Sedi, Centri di costo, Reparto, Derivato
- Esportazioni dati in formato CVS (Comma Separated Value) o Excel™
- Tabelle di inserimento listini di vari gestori
- Rubrica nominativi contatti per richiamo a video e nei report
- Calcolo delle durate medie delle telefonate separato per entranti e uscenti
- Calcolo del totale monte ore relativo a periodi selezionati
- Possibilità di aggiunta di un buffer esterno opzionale TAS-BUF, con capacità di immagazzinare oltre 5.000 records chiamate
- Possibilità di collegamento al PABX con porta seriale RS232 o rete LAN secondo la predisposizione della centrale



Buffer HW di acquisizione dati TAS-BUF (Dispositivo opzionale)



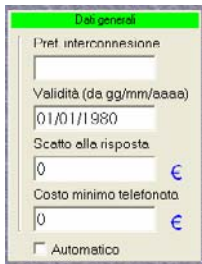
# Software per Documentazione Addebiti Tema Accounting System

# TAS

**TAS** gestisce la raccolta dei dati di traffico telefonico aziendale permettendo di effettuare elaborazioni complesse e sofisticate analisi statistiche. Il software è installabile su un qualsiasi PC dotato di porta seriale RS232 o porta di rete LAN (in base alla configurazione della centrale) necessaria per la raccolta dati.

Grazie a TAS è possibile in qualsiasi momento ricevere dal centralino telefonico (PABX) la stringa contenente le informazioni di traffico che potranno essere elaborate successivamente.

La gestione avanzata dei listini e delle tariffe consente di creare nuovi listini o modificarne di esistenti; inoltre ad ogni listino si può associare un particolare carrier telefonico e abbinare determinati listini ad alcune linee della centrale (funzione molto utile nel caso si utilizzino Gateway per il reindirizzamento delle chiamate su linee GSM).



Tramite la configurazione delle fasce orarie di ogni listino è possibile creare fasce orarie con costi diversi a seconda della durata della chiamata e della distanza del chiamato.



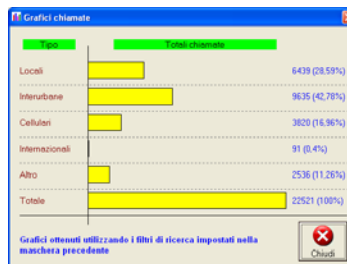
Ad ogni registrazione salvata nel database del programma vengono associati subito il costo (calcolato in base al listino in vigore e al prefisso utilizzato) e i dati abbinati agli interni relativi (società, centri di costo, ecc.).

Grazie all'impiego di potenti filtri è possibile decidere quali registrazioni estrarre (in base al periodo, al tipo di chiamate, agli interni selezionati ecc.). Il risultato dell'elaborazione viene visualizzato su una pratica maschera riepilogativa con il totale chiamate, durata e costi divisi per società, sedi, centri di costo, reparti e interni.



Ad esempio è possibile selezionare tutte le chiamate di durata superiore ai 10 minuti effettuate nel mese di Febbraio da un particolare interno. TAS consente di esportare i risultati delle elaborazioni nei formati CVS (dove le varie voci sono valori separati dalla virgola) e Excel™ per gestire l'output dell'elaborazione con i potenti strumenti forniti dal foglio elettronico di casa Microsoft™.

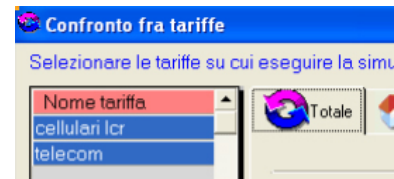
È inoltre possibile visualizzare su comodi grafici la situazione delle chiamate estratte.



Con il software TEMA TAS, individuare la tariffa più conveniente per le varie tipologie di chiamate (urbane, interurbane, verso i cellulari, ecc.) diventa per le aziende un'operazione semplice e rapida.

Il confronto tra tariffe permette di eseguire una simulazione sulle registrazioni utilizzando un diverso listino per il calcolo.

Il risultato che si ottiene è la differenza (anche percentuale) del totale speso per ciascun tipo di chiamate (locali, nazionali, cellulari, ecc.) tra due o più listini precedentemente configurati.



Pertanto, grazie alla gestione multicarrier, oltre a rappresentare un utile strumento per l'acquisizione e analisi dei dati di traffico telefonico provenienti dal centralino (PABX), TAS accompagna l'azienda nella scelta della compagnia telefonica più conveniente.



**TAS-BUF (opzionale)** Per raccogliere i dati in arrivo dalla seriale del PABX anche a PC spento, i records raccolti verranno scaricati all'accensione del PC.

La Casa costruttrice si riserva di variare le caratteristiche dei prodotti senza preavviso

**TEMA TELECOMUNICAZIONI S.r.l.**  
Telecomunicazioni – Elettronica – Microapplicazioni Audiotelefoniche  
Sede (Headq.): Via C. Girardengo, 1/4  
Filiale (Branch): Via della Magliana Nuova, 160

Web: [www.tematic.it](http://www.tematic.it) e-mail: [tematic@tematic.it](mailto:tematic@tematic.it)  
20161 Milano MI (Italy) Tel. +39 02 61544.1 Fax +39 02 6152605  
00146 Roma RM (Italy) Tel. +39 06 58237920 Fax +39 06 58200328

