



Risponditore / Dialer / Interfaccia ISDN 1BRI

DialNet2-RD1

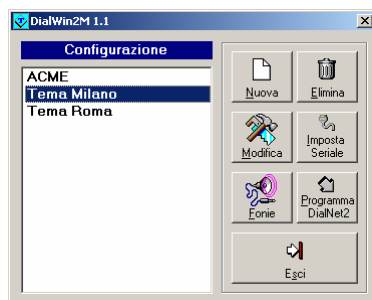
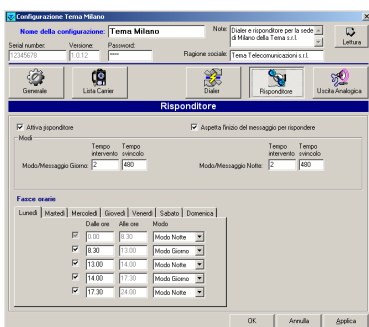
**Nuova
interfaccia
ISDN BRI**



DialNet2-RD1 è un **risponditore** su linea digitale ISDN che completa il PABX aggiungendo nuove funzionalità quali personalizzazione dei messaggi di accoglienza Giorno/Notte selezionabili con timer integrato giornaliero/settimanale/annuale e la possibilità di essere utilizzato come **Dialer multicarrier** qualora si voglia instradare le chiamate in uscita verso il gestore telefonico più conveniente.

L'intero contenuto delle conversazioni in transito viene replicato **sull'uscita analogica opzionale**, caratteristica che rende il dispositivo interfacciabile ad un qualsiasi registratore di comunicazioni telefoniche.

Dotato di un software di configurazione di immediato utilizzo, **DialNet2-RD1** permette di impostare rapidamente e in modo flessibile tutte le sue funzionalità semplificandone l'installazione.



RISPONDITORE

Collegato a monte del PABX, **DialNet2-RD1** accoglie il chiamante con un messaggio di benvenuto (Giorno/Notte configurabile per fasce orarie sui sette giorni della settimana) mettendolo in comunicazione non appena la chiamata viene accettata.

La risposta ad un'eventuale seconda chiamata può essere sincronizzata con partenza del messaggio dall'inizio.

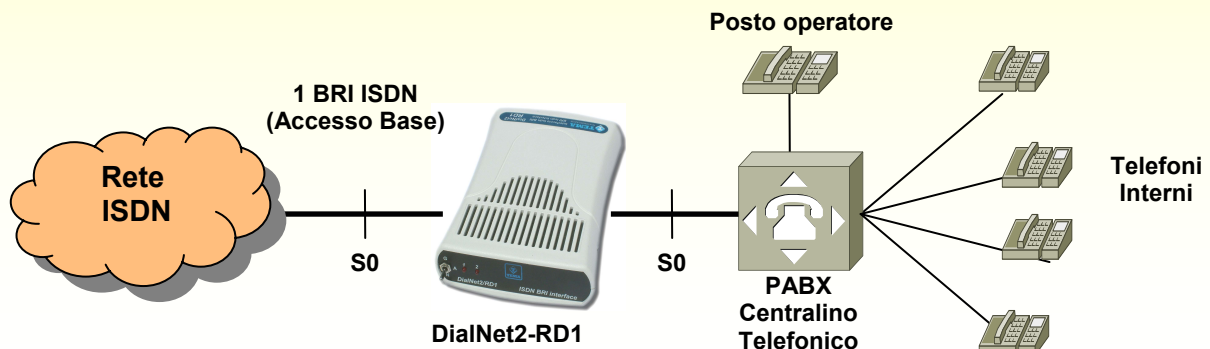
È inoltre possibile configurare l'unità anche solo come dispositivo terminante (senza apparecchi telefonici o PABX collegati a valle).

DialNet2-RD1 è interamente configurabile tramite apposito software di programmazione semplice ed intuitivo.

DIALER

DialNet2-RD1 svolge anche la funzione di reindirizzatore telefonico multicarrier (**Dialer**) per linee ISDN, ideale per semplificare le procedure di interconnessione nel caso di utilizzo di Carrier telefonici alternativi a Telecom Italia, anche per singoli gruppi di numeri o destinazioni, consentendo così risparmi sul costo delle comunicazioni telefoniche.

Questa funzionalità è completamente trasparente all'utente e all'occorrenza può essere disabilitata digitando sulla tastiera del proprio apparecchio telefonico un codice DTMF configurabile a piacere.





Caratteristiche principali

- ◆ Risponditore su 1 linea accesso base ISDN BRI
- ◆ Gestione di due chiamate contemporanee
- ◆ 2 Messaggi standard giorno/notte selezionabili in modo manuale tramite levetta frontale o tramite timer interno programmabile su 5 fasce orarie distinte per ognuno dei 7 giorni della settimana.
- ◆ Durata di ciascun messaggio: 32 sec.
- ◆ LED di indicazione della stato di ciascuna linea (chiamata in arrivo, in attesa, in corso, instradata, etc..) e dell'utilizzo del gestore predefinito o di carrier alternativi
- ◆ Registrazione fonie su memoria EPROM in formato ADPCM 32Kb/s
- ◆ Selezione automatica del gestore telefonico fino ad un massimo di 20 gestori (Carrier)
- ◆ Uscita fonica con toni DTMF dei numeri chiamante/chiamato per eventuale connessione a registratore di comunicazioni telefoniche (Opzione)
- ◆ Connettore RJ interfaccia RS232 per gestione configurazione da PC.

Specifiche tecniche

Tecnologia

Microprocessore 32 bit con memoria Flash non-volatile programmabile

Segnalazione

Interfaccia accesso base BRI Euro-ISDN

Programmazione

Applicativo PC per Windows 98/NT/2000/XP

Capacità memoria

2 Messaggi x 32 sec.(caduno).
Fino a 20 Carrier e fino 128 prefissi programmabili (dipendenti dalla complessità della tabella di instradamento)

Connettori

2 connettori RJ-45 per ingresso/uscita linea ISDN accesso base (BRI interfaccia S)
1 connettore presa a 2 poli per alimentazione
1 connettore RJ 4 poli per porta seriale RS-232 bidirezionale
1 connettore 4 poli per uscita audio analogica per 2 canali indipendenti

Alimentazione

230Vca-50Hz / 12Vcc-1A da alimentatore esterno fornito.



La Casa costruttrice si riserva di variare le caratteristiche dei prodotti senza preavviso



TEMA TELECOMUNICAZIONI S.r.l.

Web: www.tematic.it e-mail: tematic@tematic.it

Telecomunicazioni – Elettronica – Microapplicazioni Audiotelefoniche

Sede (Headq.): Via C.Girardengo, 1/4 20161 Milano MI (Italy) Tel. +39 02 61544.1 Fax +39 02 6152605

Filiale (Branch): Via S.Boccapaduli, 31 00151 Roma RM (Italy) Tel. +39 06 58237920 Fax +39 06 58200328



UNI EN ISO 9001:2000